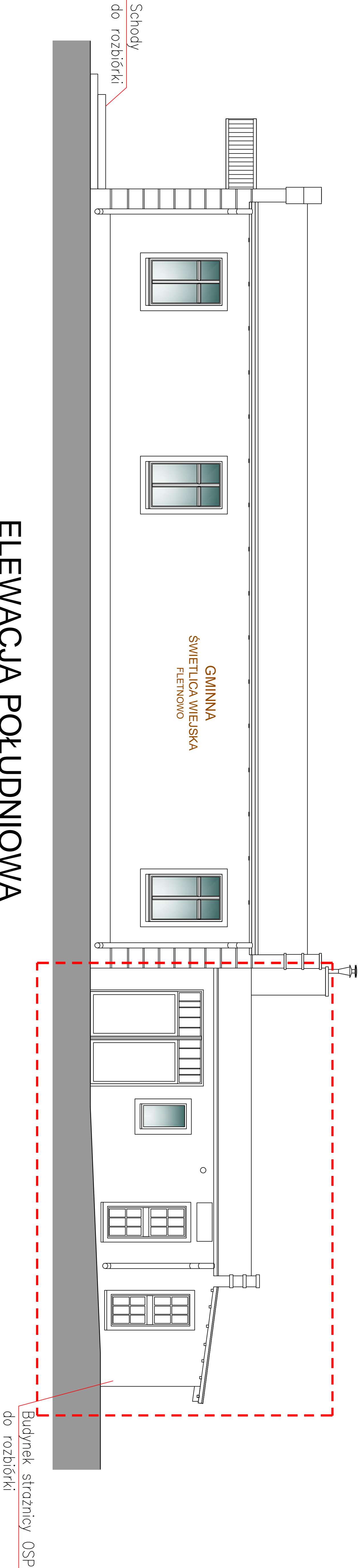
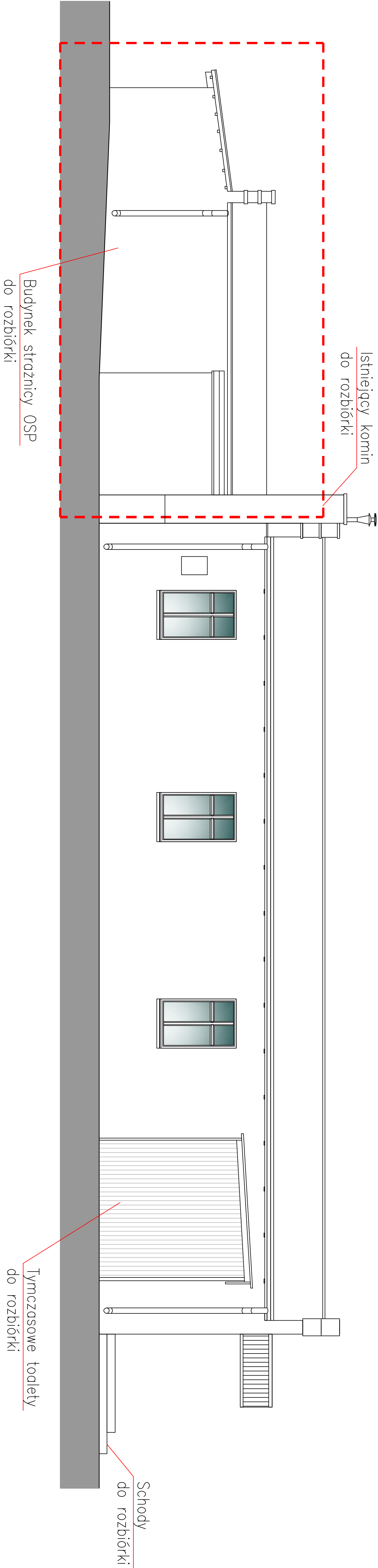


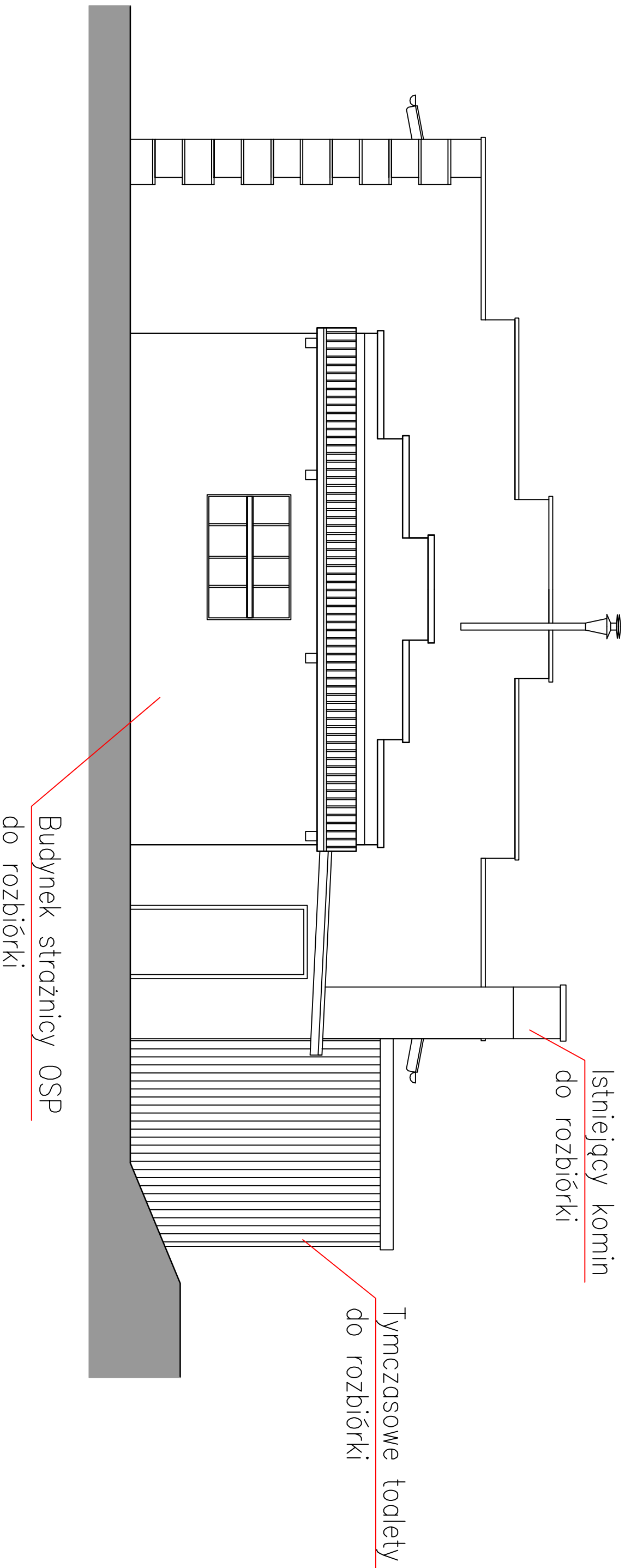
ELEWACJA PÓŁNOCNA



ELEWACJA POŁUDNIOWA



ELEWACJA ZACHODNIA



INWESTOR: Gmina Dragacz Dragacz 7A, 86-134 Dragacz		NAZWA PROJEKTU: ELEWACJE - INWENTARYZACJA		SKALA: 1 : 100		BRANŻA: Architektoniczno-Budowlana	
INWESTYCJA: Przebudowa budynku świetlicy wiejskiej, dobudowa budynku kotłowni oraz rozbiora istniejącego i budowa nowego budynku remonty OSP w miejscowości Fletnowo		PRACOWNIA PROJEKTOWA architektoniczno - budowlana "PSBUD" mgr inż. Piotr Świrzyński		86-302 Wątkowo Szlacheckie 87 G tel. kom. 607 820-777 e-mail: psbud@interia.pl			
FAZA: Projekt budowlano - wykonawczy		DATA: 21.02.2019r.		NR ARKUSZA: I-1			
FUNKCJA: PROJEKTANT		AUTOR: mgr inż. arch. Radosław Głowacki		NR UPRAWNIENIA: 8/KPOKK/2015		SPECJALNOŚĆ: ARCHITEKTONICZNA	
PROJEKTANT		mgr inż. Piotr Świrzyński		KUP/0130/PWOK/09		KONSTRUKCJA	
OPRACOWANIE		inż. Dawid Komowski					